



VALVOLE



VALVOLA BILANCIAMENTO, BLOCCO E CONTROLLO SINGOLO EFFETTO

Filetto	Litri	Codice	€
3/8"	40	N01328	111,94
1/2"	60	N01330	118,30



VALVOLA BILANCIAMENTO, BLOCCO E CONTROLLO DOPPIO EFFETTO OVERCENTER

Filetto	Litri	Codice	€
1/4"	20	N01079	213,31
3/8"	40	N01081	213,31
1/2"	60	N01083	226,48



VALVOLA OVERCENTER A DOPPIO EFFETTO FLANGIATA PER MOTORE

Filetto	Litri	Codice	€
3/8"	60	N021431	136,87



VALVOLE DI MASSIMA PRESSIONE AD AZIONE DIRETTA IN LINEA - PICCOLA

Filetto	Litri	Codice	€
1/4"	30	N02001	49,80
3/8"	40	N02002	54,00



VALVOLE DI MASSIMA PRESSIONE AD AZIONE DIRETTA IN LINEA - GRANDE

Filetto	Litri	Codice	€
3/8"	45	N02003	66,33
1/2"	70	N02004	72,76
3/4"	90	N02005	96,54



VALVOLE DI SEQUENZA AD AZIONE DIRETTA CON COLLETTORE IN LINEA

Filetto	Litri	Codice	€
1/4"	20	N02032	93,05
3/8"	35	N02031	93,05
1/2"	35	N00030	111,62



VALVOLA DI BLOCCO CON TENUTA A SPILLO - VALV. DI NON RITORNO -

Filetto	Litri	Codice	€
1/4"	12	N003016	16,54
3/8"	23	N003017	20,35
1/2"	40	N003018	24,17
3/4"	60	N003019	37,14
1"	95	N003020	68,69
1.1/4"	160	N003001	132,29
1.1/2"	230	N003002	172,99



VALVOLA DI BLOCCO PILOTATA SE. IN LINEA

Filetto	Litri	Codice	€
3/8"	30	N003031	82,81
1/2"	45	N003032	86,56



VALVOLA DI BLOCCO DOPPIO EFFETTO PILOTATA IN LINEA

Filetto	Port. max	Codice	€
1/4"	10-3.2	N03030AJ0.A	56,10
3/8"	23-6	N03031AJ0.A	60,10
1/2"	40-10.6	003032AJ0.A	78,23
3/4"	60-15.8	003033AJ0.A	206,13



VALVOLA DI BLOCCO IN ACCIAIO DOPPIO EFFETTO PILOTATA IN LINEA CON DADO DIN

Filetto	Litri	Codice	€
1/4"	16	N003252	60,67
3/8"	35	N003368	50,88



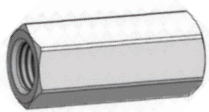
VALVOLA DI BLOCCO PILOTATA CON RUBINETTO DI SICUREZZA

Filetto	Litri	Codice	€
3/8"	35	N003297DX	99,47
3/8"	35	N003297SX	99,47
1/2"	45	N003348DX	117,02
1/2"	45	N003348SX	117,02



VALVOLA REGOLATRICE DI FLUSSO PRIORITARIA CON ECCEDENZA IN PRESSIONE

Filetto	Litri	Codice	€
3/8"	30	N004003	267,12
1/2"	55	N004005	280,48
3/4"	90	N004007	414,04



VALVOLE DI BLOCCO E DI SICUREZZA - VALVOLA PARACADUTE -

Filetto	Litri	Codice	€
1/4"	20	003067000	25,06
3/8"	50	003068000	26,97
1/2"	80	003069000	33,84
3/4"	140	003070000	41,21



VALVOLA REGOLATRICE DI FLUSSO IN LINEA UNIDIREZIONALE

Filetto	Litri	Max bar	Codice	€
1/4"	15	350	004063	57,69
3/8"	35	350	004064	63,60
1/2"	45	350	004066	77,21
3/4"	80	300	004065	101,51



VALVOLA REGOLATRICE DI FLUSSO IN LINEA BIDIREZIONALE

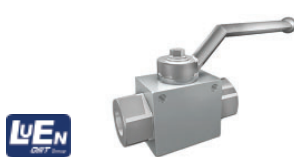
Filetto	Litri	Max bar	Codice	€
1/4"	15	350	004076	53,42
3/8"	35	350	004077	56,10
1/2"	45	350	004078	66,78
3/4"	80	300	004079	93,49

VALVOLE

OLEODINAMICA


VALVOLE DIVISORI/RIUNIFICATORI DI FLUSSO

Entrata	Uscite	Litri	Codice	€
3/8"	3/8"-3/8"	13-22	004008B	-1,00
1/2"	3/8"-3/8"	25-38	004009C	-1,00
3/4"	1/2"-1/2"	15-90	004056B	831,89


VALVOLE A SFERA ALTA PRESSIONE 2 VIE ACCIAIO

Filetto	Litri	Max bar	Codice	€
1/4"	25	500	003440F00	39,62
3/8"	35	500	003441F00	42,36
1/2"	60	500	003442F00	46,36
3/4"	100	400	003443F00	98,01
1"	180	350	003444F00	107,23
1.1/4"	230	350	003445F00	120,65
1.1/2"	280	350	003446F00	154,42


VALVOLE A SFERA ALTA PRESSIONE 3 VIE ACCIAIO

Filetto	Litri	Max bar	Codice		€
			C. Chiuso	C. Aperto	
1/4"	25	500	RSAP3V01L	RSAP3V01T	82,17
3/8"	35	500	RSAP3V02L	RSAP3V02T	84,46
1/2"	60	500	RSAP3V03L	RSAP3V03T	87,00
3/4"	100	400	RSAP3V04L	RSAP3V04T	145,01
1"	180	350	RSAP3V05L	RSAP3V05T	157,73
1.1/4"	230	350	RSAP3V06L	RSAP3V06T	219,42


DEVIATORE DI FLUSSO 3 VIE GHISA CENTRO CHIUSO

Filetto	Litri	Max bar	Codice	€
3/8"	60	300	003406000	82,93
1/2"	90	250	003407000	98,71
3/4"	120	220	003408000	117,02
1"	200	220	003409000	134,83
1.1/2"	280	200	003411000	349,80


DEVIATORE DI FLUSSO 3 VIE GHISA CENTRO APERTO

Filetto	Litri	Max bar	Codice	€
3/8"	60	300	003400000	67,42
1/2"	90	250	003401000	80,90
3/4"	120	220	003402000	95,40
1"	200	220	003403000	127,20
1.1/2"	280	200	003405000	349,80


DEVIATORE DI FLUSSO 4 VIE GHISA CENTRO APERTO / CENTRO CHIUSO

Schema	Filetto	Litri	Max bar	Codice	€
C. APERTO	3/8"	60	300	003.420.000	130,25
C. APERTO	1/2"	90	250	003.421.000	145,96
C. APERTO	3/4"	120	250	003.422.000	174,58
C. CHIUSO	3/8"	60	300	003.423.000	130,25
C. CHIUSO	1/2"	90	250	003.424.000	145,96
C. CHIUSO	3/4"	120	250	003.425.000	174,58


VALVOLA REGOLATRICE DI FLUSSO UNIREZIONALE 90°

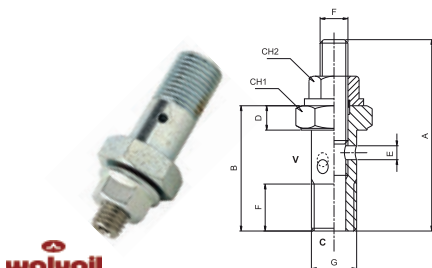
Filetto	Litri	Max bar	Codice	€
1/4"	15	400	004265	70,28
3/8"	30	400	004266	76,57
1/2"	50	400	004267	90,44
3/4"	80	400	004268	179,61
1"	150	400	004269	221,33


VALVOLA REGOLATRICE BIREZIONALE

Filetto	Litri	Max bar	Codice	€
1/4"	15	350	004260	64,30
3/8"	30	350	004261	69,71
1/2"	50	350	004262	82,93


MINI VALVOLE DI BLOCCO PILOTATE

Filetto	Codice	€
1/4"	VRDE01CIL	107,29
3/8"	VRDE02CIL	109,14


VITE STROZZATRICE

Attacchi (G)	A	B	D	E	F	CH1	CH2	Codice	€
1/4"	55	36	7	3	13,5	19	13	VTS01	12,97
3/8"	58	39	8	4	16	22	13	VTS02	17,81


ESCLUSORE PER MANOMETRO IN LINEA

Tipo	Attacchi	Codice	€
M+F	1/4" (con.) - 1/4"	EMIL01A	38,80
F+F	1/4" - 1/4"	EMIL01B	38,80
FG+F	1/4" - 1/4"	EMIL01C	38,80


ESCLUSORE PER MANOMETRO A 90°

Tipo	Attacchi	Codice	€
M+F	1/4" (con.) - 1/4"	EM9001A	38,41
F+F	1/4" - 1/4"	EM9001B	38,41
FG+F	1/4" - 1/4"	EM9001C	38,41